



- Rossendorfer Technologiezentrum GmbH

Willkommen am Technologiestandort Dresden/Rossendorf
Attraktive Büros, Labore und Hallen
- Aktuelle Mietangebote -



Gewerbeflächen:

Büroflächen:	1.884 m ²	davon frei: 286 m ²
Labore:	636 m ²	0 m ²
Hallenflächen:	1.007 m ²	0 m ²

Infrastruktur und Service:

Telekommunikations- und Netzwerktechnik
Breitbandtechnik bis 120 Mbit/sec
Personenaufzug

Seminar- und Tagungsräume
Barrierefreier Zugang
Parken am Haus

Standort:

ROTECH – Rossendorfer Technologiezentrum GmbH
OT Großerkmannsdorf, Bautzener Landstraße 45
01454 Radeberg
Telefon: +49 351 2695 100
Telefax: +49 351 2695 200
Mail: info@tz-rotech.de

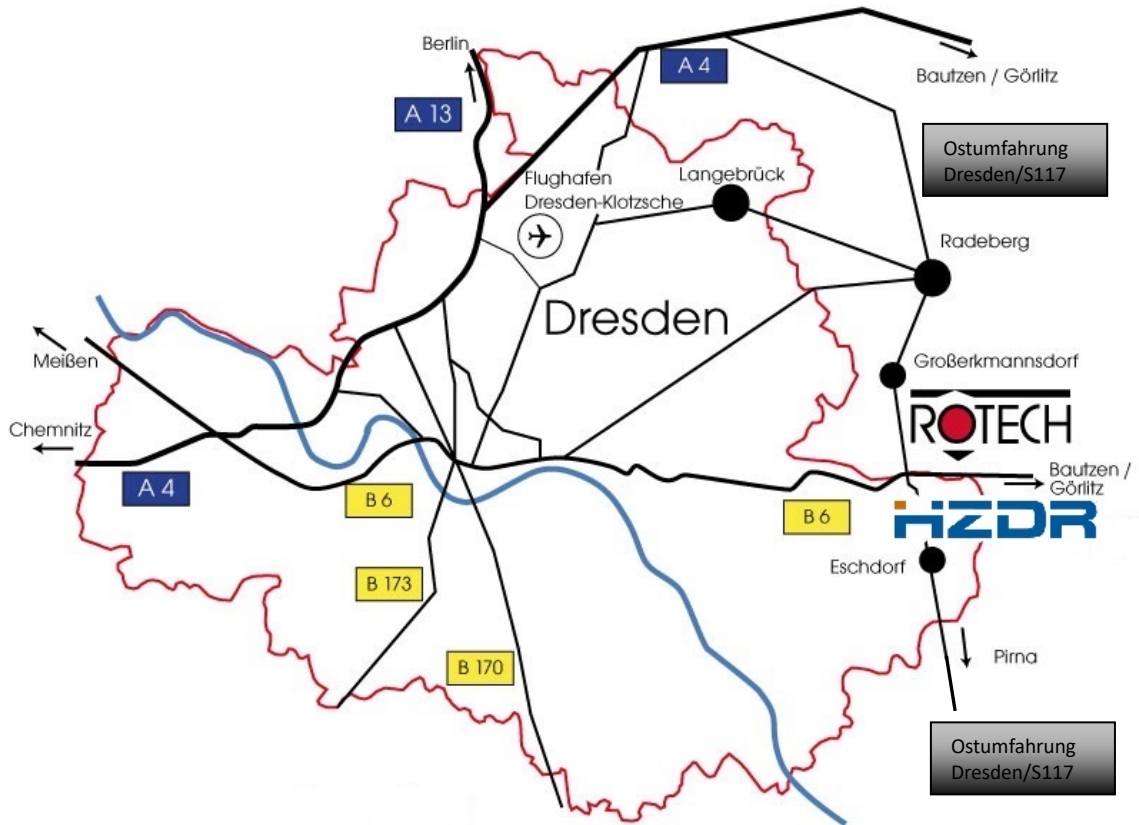
Geschäftsanschrift:

ROTECH – Rossendorfer
Technologiezentrum GmbH
Preuschwitzer Straße 20
02625 Bautzen

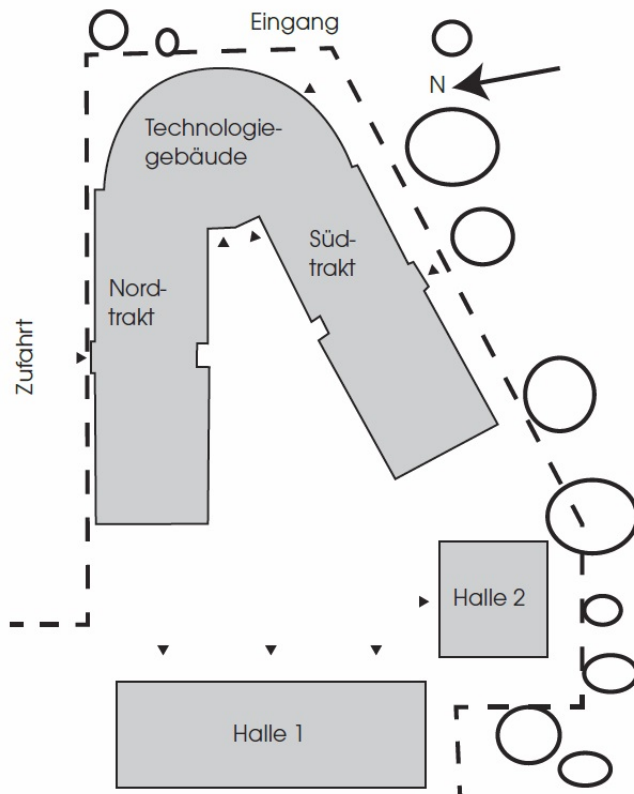
Geschäftsführung:

Dipl.-Kfm. Michael Paduch

Lage:



Gebäudeplan



Mietangebote Büros



Ebene	Raum	Ausstattung	Fläche/ m²	Verfügbarkeit
EG	1	- Teppichboden	27	sofort
	1 a	- Gemeinschaftsküche	46	sofort
	14	- Jalousie	37	sofort
2. OG	221	- Teppichböden	36	mittelfristig
	222	- Gemeinschaftsküche	36	sofort
	223	- Jalousie	36	sofort
	224	- zur Büroeinheit kombinierbar	36	sofort
	225	- auf Wunsch teilmöbliert	32	sofort

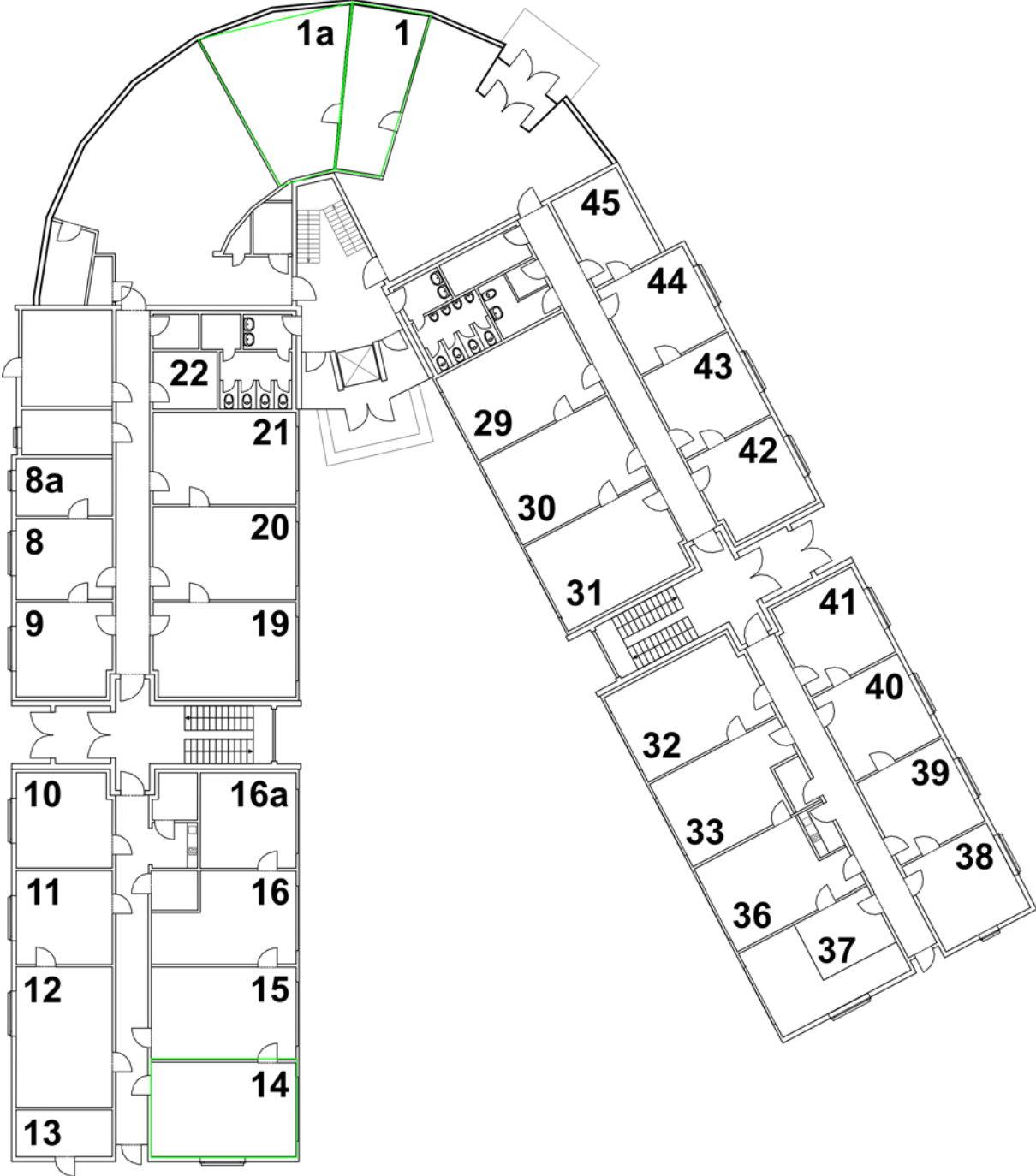
Infrastruktur und Service:

Telekommunikations- und Netzwerktechnik
Personenaufzug

Seminar- und Tagungsräume
barrierefreier Zugang
kostenfreies Parken am Haus

Lagepläne Büros

Büros Erdgeschoss (Beispiel)



Verfügbarkeit der Flächen:

- sofort ■
- kurzfristig ■
- mittelfristig ■